

## Zuständigkeit

Als Mitarbeitervertretung im Beratungs- und Familienzentrum Caritashaus (Dienstszitz) sind wir für die Mitarbeiter\*innen folgender Einrichtungen zuständig:

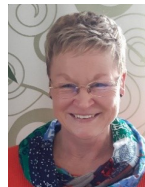
- Beratungs- und Familienzentrum Caritashaus (BeFaZ) mit Herz-Jesu-Stift
- Verfahrens- und Sozialberatung
- Beierteimer Tafel
- Caritas-Verbandszentrale

### Unsere derzeitige MAV:

- **Julie Pfirmann (BeFaZ)**  
Erste Vorsitzende  
Tel.: (0721) 91243-32  
Mobil: 0151-1886 4502  
j.pfirmann@caritas-karlsruhe.de



- **Petra Mols (BeFaZ)**  
Schriftführerin  
Tel.: (0721) 91243-19  
Mobil: 0151-1881 6065  
p.mols@caritas-karlsruhe.de

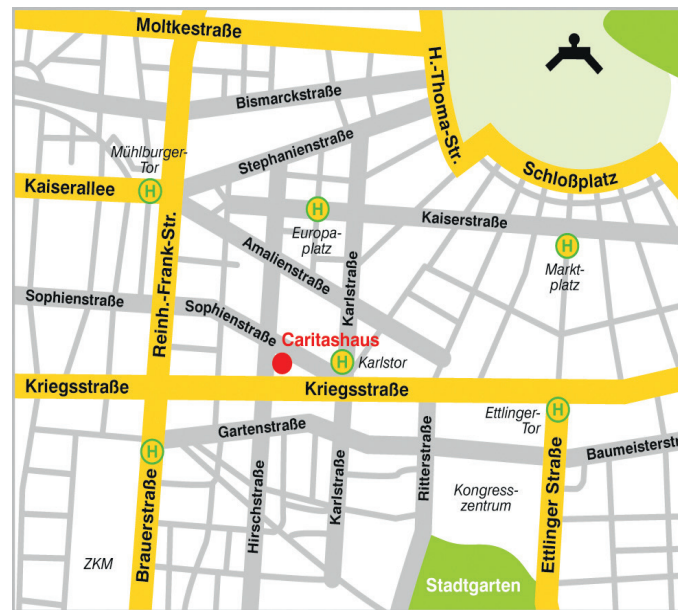


## Kontakt

Caritasverband Karlsruhe e.V.  
Beratungs- und Familienzentrum Caritashaus  
Sophienstraße 33  
76133 Karlsruhe

Kontakt: MAV mit Dienstsitz BeFaZ  
E-Mail: mav.caritashaus@caritas-karlsruhe.de  
Homepage: www.caritas-karlsruhe.de  
Direktlink: www.caritas-karlsruhe.de/mav

Print: 2021-10



# caritas

## Mitarbeitervertretung (MAV)

für die Abteilung Beratung und Arbeit  
mit den internen Diensten  
(Personal- und Finanzwesen)  
und den Stabsstellen  
(Gemeindecaritas, Öffentlichkeitsarbeit, Fundraising,  
Controlling, Qualitätsmanagement, Datenschutz)



Dienstsitz im Beratungs- und Familienzentrum Caritashaus



## Herzlich willkommen bei der MAV

In diesem Flyer möchten wir uns vorstellen und euch einen kleinen Einblick in unsere Tätigkeit und Aufgabenfelder geben:

Die Mitglieder der MAV vertreten die Interessen der Mitarbeiter\*innen gegenüber dem Dienstgeber und setzen sich für eine gute Zusammenarbeit innerhalb der Dienstgemeinschaft ein. Ihre Aufgaben sind vergleichbar mit denen von Betriebsräten. Rechte und Pflichten der Mitarbeitervertretung regelt die Mitarbeitervertretungsordnung (MAVO).

Eure Fragen an uns sind vielfältig, hier ein paar Beispiele:

- Mein Arbeitsvertrag ändert sich – Worauf muss ich achten?
- Ich soll in einen anderen Arbeitsbereich versetzt werden – Was kann ich tun?
- Welche gesundheitlichen Maßnahmen kann mir mein Arbeitgeber anbieten?
- Was beinhaltet das Verfahren zur Betrieblichen Wiedereingliederung (BEM) und muss ich dem zustimmen?
- In unserem Team gibt es Meinungsverschiedenheiten und Konflikte, die wir nicht allein lösen können. Wer hilft uns?
- Ich fühle mich durch meinen Dienstgeber missverstanden bzw. ungerecht behandelt. Was kann ich tun?
- Ich habe ein schwieriges Gespräch mit meinem\*r Vorgesetzten – Kann mich jemand aus der MAV dabei unterstützen?
- etc.

## Unsere allgemeinen Aufgaben

- Die MAV regt Maßnahmen an, die der Einrichtung und den Mitarbeitenden dienen.
- Wir nehmen eure Anregungen, Anfragen und Beschwerden entgegen, tragen sie – in Rücksprache mit euch – vor und wirken auf ihre Erledigung hin.
- Die MAV unterstützt die Eingliederung und berufliche Entwicklung schwerbehinderter und anderer schutzbedürftiger, insbesondere älterer Mitarbeiter\*innen.
- Wir fördern die Eingliederung ausländischer Mitarbeiter\*innen und das Verständnis zwischen euch und den anderen Mitarbeitenden.
- Die MAV regt Maßnahmen zur beruflichen Förderung schwerbehinderte Mitarbeiter\*innen an.
- Wir setzen uns für die Durchführung der Vorschriften über den Arbeitsschutz, die Unfallverhütung und die Gesundheitsförderung ein.
- Wir wirken auf frauen- und familienfreundliche Arbeitsbedingungen hin.
- Wir bestimmen die entsprechenden Vertreter\*innen der Mitarbeiterseite in den übergeordneten Gremien (z.B. arbeitsrechtliche Kommission).

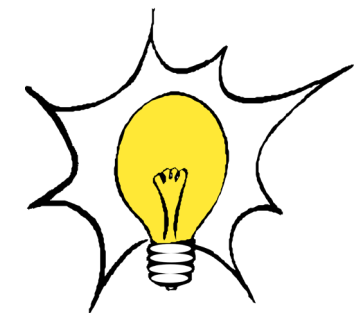
(Vgl.: § 26 MAVO)

## Noch mehr Informationen...

- ... findet ihr im Internet auf den Seiten der Diözesanen Arbeitsgemeinschaft der Mitarbeitervertretungen unter:  
[www.diag-mav-freiburg.de](http://www.diag-mav-freiburg.de)
- Fragen dazu beantworten wir euch natürlich gerne.



Nun habt ihr einen kleinen Einblick in unsere Tätigkeit bekommen. Neben den Dingen, die wir für euch tun können, seid ihr ebenfalls herzlich eingeladen, uns mit euren Anregungen, Ideen und Vorschlägen zu unterstützen.



Vielen Dank und auf ein gutes Miteinander!

Eure

