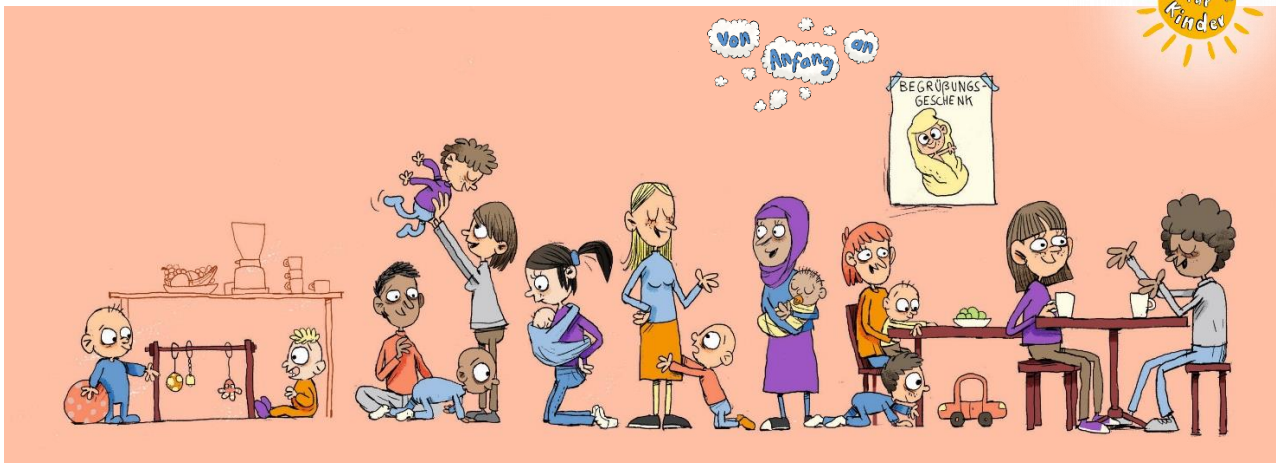


# Startpunkt Elterncafé St. Michael

## Montags 15-17 Uhr



### Infos zu weiteren Themenangeboten

(Januar-April)

**27.1.2025** Kinderärztin Carola Eggert zum Thema Gesundheit und Entwicklung des Kindes

**17.2.2025** Familienbegleitung mit Ann-Sophie Neusatz bietet Beratung rund um das Elternsein, individuelle Suche zur Entlastung im Familienalltag, Hilfe bei Formularen, Begleitung zu Terminen,

**17.3.2025** Beratungsstelle Frühe Hilfen ist spezialisiert auf Fragen und Unsicherheiten im Umgang mit dem Baby. Stefanie Wallenfels berät zum Schlaf, Weinen und Füttern oder bei Fragen zum Umgang mit dem Baby

**07.04.2025** Familienhebamme Birgit Kränzler-Haas berät zum Thema Stillen/Abstillen und Ernährung des Babys, Gesundheit und Entwicklung von Mutter und Kind, die Sprache des Babys verstehen

**28.4.2025** Familienbegleitung mit Ann-Sophie Neusatz bietet Beratung rund um das Elternsein, individuelle Suche zur Entlastung im Familienalltag, Hilfe bei Formularen, Begleitung zu Terminen.

### Ort

Pfarrzentrum St. Michael  
Geschwister-Scholl-Str.2  
76135 Karlsruhe

### Kontakt

Telefon: 0151 1881 6069  
E-Mail: [b.bremicker@caritas-karlsruhe.de](mailto:b.bremicker@caritas-karlsruhe.de)



Die Startpunkt-Elterncafés sind Teil des Netzwerks Frühe Hilfen in der Stadt Karlsruhe

